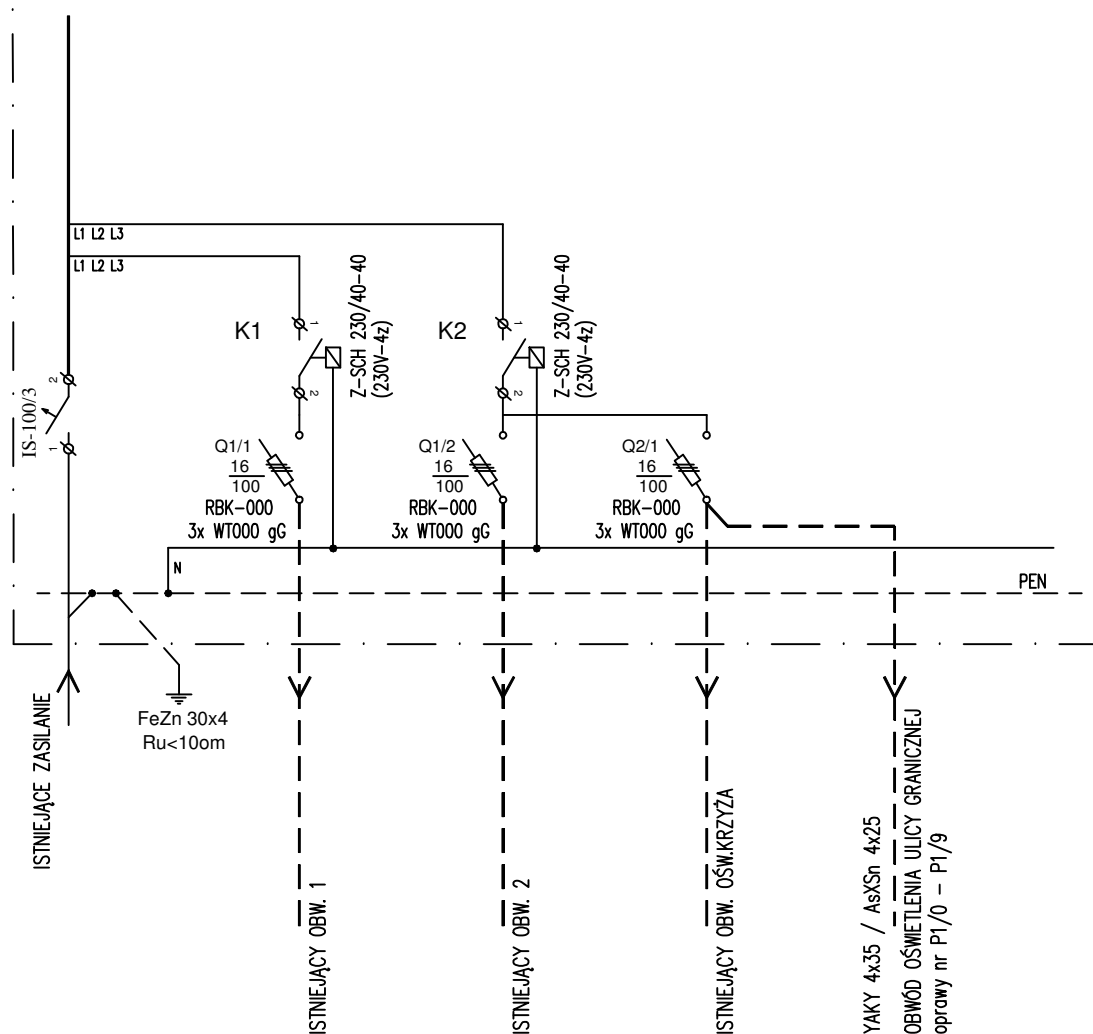


U=400/230V
SZYBKIE WYŁĄCZENIE
UKŁAD SIECI TNC
Pp = 17,3 kW
Pm = 5,5 kW
Pi = 5,5 kW

ISTNIEJĄCA SZAFKA OŚWIETLENIA SOU (fragment)

SOU



Pi= 1500W
10/1500

Opracował:	tech. Janusz Bialecki	
Opracował:	inż. Mariusz Czapnik	
Projektował:	mgr inż. Przemysław Waltar upr. nr SLK/5860/PWBE/15	
Stadium:	PROJEKT BUDOWLANO-WYKONAWCZY	Branża:
Obiekt:	OŚWIETLENIE ULICZNE	ELEKTRYCZNA
Nazwa:	BUDOWA OŚWIETLENIA ULICZNEGO NA TERENIE GMINY ZEBRZYDOWICE - DROGA POWIATOWA 2628S- UL. GRANICZNA W KOŃCZYCACH MAŁYCH - DROGA GMINNA UL. WOJSKA POLSKIEGO W ZEBRZYDOWICACH	
Rysunek:	Schemat ideowy istniejącej szafki oświetlenia SOU - FRAGMENT	
Inwestor:	Gmina Zebrzydowice, ul. Ks. A. Janusza 6, 43-410 Zebrzydowice	
Lokalizacja:	ul. Graniczna, Kończyce Małe ul. Wojska Polskiego, Zebrzydowice	
 FIRMA PROJEKTOWO-WYKONAWCZA Firma Projektowo-Wykonawcza FAZA Przemysław Waltar ul. Kolątaja 7, 44-337 Jastrzębie-Zdrój tel. 607 517 924 email: fazalpw@gmail.com NIP: 6332173455, REGON: 363374392		Data:
		09.2017
		Skala:
		-
		Nr rysunku:
		E-10